



Desempeño con Sentido

La promesa de PepsiCo



PEPSICO

Desempeño con Sentido

La promesa de PepsiCo

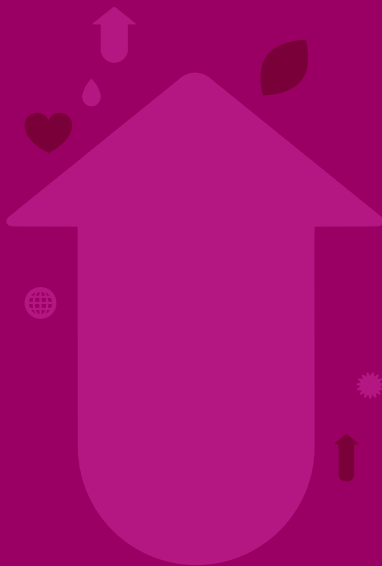
En PepsiCo, Desempeño con Sentido significa mantener un crecimiento sustentable al invertir en un futuro más saludable para la gente y para nuestro planeta. Como una compañía global de alimentos y bebidas con un portafolio de marcas que sobresalen por su calidad y renombre como Avena Quaker, Tropicana, Gatorade, Lay's y Pepsi-Cola, por mencionar sólo algunas, seguiremos construyendo un portafolio con alimentos y bebidas deliciosos y saludables, encontrando formas innovadoras de reducir el uso de energía, agua y material con el que hacemos nuestros empaques, y proporcionando un excelente lugar

de trabajo para nuestros colaboradores. Además, respetamos, apoyamos y contribuimos al desarrollo de las comunidades donde operamos al contratar a personas de la localidad, crear productos que reflejen los gustos locales y establecer alianzas con agricultores, gobiernos y organizaciones civiles locales. Porque un futuro más saludable para todos y para nuestro planeta significa un futuro más exitoso para PepsiCo. Esta es nuestra promesa.



Desempeño

.....
A todos nuestros inversionistas... Es nuestra promesa esforzarnos para proporcionar un rendimiento financiero sustentable y superior.



Ingresos

Aumentar los ingresos internacionales a una tasa dos veces mayor que la tasa de crecimiento real del PIB mundial.

Hacer crecer la participación en el mercado de bocadillos salados y de bebidas refrescantes líquidas en los 20 mercados principales.

Mantener o mejorar las calificaciones de valor de las marcas de PepsiCo, que generan 19,000 millones de dólares, en los 10 mercados principales.

Establecernos como uno de los dos proveedores principales en las encuestas al cliente (socios minoristas) donde existan mediciones de terceros.

Ganancias y acciones para incrementar las ganancias

Continuar expandiendo los márgenes operativos de las divisiones.

Incrementar el flujo de caja en proporción al crecimiento del ingreso neto durante periodos de tres años.

Entregar dividendos totales a los accionistas en el cuartil superior del grupo de nuestro grupo industrial.

Gobierno corporativo y valores

Utilizar una sólida estructura de gobierno corporativo para representar mejor los intereses de PepsiCo y de sus accionistas.

Asegurar nuestro compromiso con los valores de PepsiCo para lograr un crecimiento sostenido a través de personas facultadas, que actúen con responsabilidad y generen confianza.

Sustentabilidad humana

A las personas en todo el mundo...

Nuestra promesa es mantener un esfuerzo continuo para motivar a nuestros consumidores, colaboradores y población en general a vivir más saludablemente al ofrecer un portafolio de alimentos y bebidas deliciosos y saludables.



Productos

Aumentar la cantidad de cereales integrales, frutas, vegetales, nueces, semillas y reducir el contenido de grasa en nuestro portafolio de productos globales.

Reducir la cantidad promedio de sodio por porción en las marcas clave de alimentos a nivel global, en los países clave, en un 25 por ciento para el año 2015, respecto a 2006.

Reducir la cantidad promedio de grasa saturada por porción en las marcas clave de alimentos a nivel global, en los países clave, en un 15 por ciento para el año 2020, respecto a 2006.

Reducir la cantidad promedio de azúcar agregada por porción en las marcas clave de bebidas a nivel global, en los países clave, en un 15 por ciento para el año 2020, respecto a 2006.

Mercado

Comunicar el contenido de calorías y nutrientes clave de nuestros alimentos y bebidas a través de nuestros empaques para el año 2012.

Hacer publicidad dirigida a niños menores de 12 años, solamente de los productos que cumplan nuestros estándares mundiales de nutrición que están basados en estudios científicos.

Eliminar la venta directa de refrescos con azúcar en las escuelas primarias y secundarias de todo el mundo para el año 2012.

Aumentar la gama de alimentos y bebidas que ofrezcan soluciones para controlar la ingesta de calorías, a través de una gama de tamaños de las porciones.

Comunidad

Invertir en nuestro negocio, así como en investigación y desarrollo, para expandir la oferta de productos accesibles y con importancia nutritiva para las comunidades menos favorecidas.

Expandir las iniciativas de contribución de la Fundación PepsiCo y de PepsiCo, para promover comunidades más saludables, incluyendo una mejor dieta y programas de actividad física.

Integrar nuestras políticas y acciones sobre salud humana, agricultura y medio ambiente, para asegurar que se apoyen mutuamente.

Sustentabilidad ambiental

Al planeta que todos compartimos... Es nuestra promesa ser buenos ciudadanos del mundo, protegiendo los recursos naturales de nuestro planeta a través de la innovación y del uso más eficiente de la tierra, la energía, el agua y los materiales de empaque durante nuestras operaciones.

Agua

Mejorar nuestra eficiencia en el uso del agua en un 20 por ciento por unidad de producción para 2015.

Esforzarnos para lograr un balance positivo del uso del agua en nuestras operaciones en las áreas con escasez de agua.

Proporcionar acceso a agua potable y segura para tres millones de personas que viven en países en vías de desarrollo, para finales del año 2015.

Tierra y empaque

Continuar siendo líderes de la industria, al incorporar por lo menos un 10 por ciento de tereftalato de polietileno reciclado (rPET) en nuestros principales recipientes de refrescos en los EE. UU. y expandir en gran medida el uso de rPET reciclado en los mercados internacionales clave.

Crear alianzas que promuevan el aumento de las tasas de reciclaje de envases de bebidas en los EE. UU. a un 50 por ciento para el año 2018.

Reducir el monto de los empaques en 158 millones de kilogramos al evitar la creación de 453 millones de kilogramos de residuos en rellenos sanitarios para 2012.

Trabajar para eliminar de nuestras instalaciones de producción todos los residuos sólidos que van a los rellenos sanitarios.

Cambio climático

Mejorar nuestra eficiencia en el uso de electricidad en un 20 por ciento por unidad de producción para el año 2015.

Reducir la intensidad en el uso de combustibles en un 25 por ciento por unidad de producción para el año 2015.

Comprometernos a lograr la meta de reducir la intensidad de los gases de efecto invernadero en las operaciones en EE. UU. en un 25 por ciento, a través de nuestra alianza con el programa de líderes de cambio climático de la Agencia Estadounidense para la Protección Ambiental (U.S. Environmental Protection Agency).

Comprometernos a una reducción absoluta de las emisiones de gases de efecto invernadero en nuestras operaciones a nivel mundial.

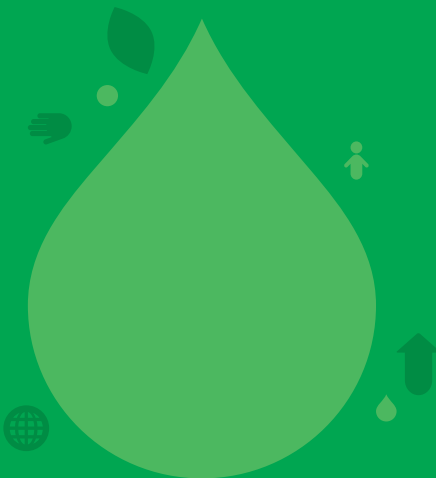
Comunidad

Aplicar prácticas agrícolas sustentables, de probada eficacia, en nuestras tierras de cultivo.

Proporcionar fondos, apoyo técnico y capacitación a los agricultores locales.

Promover la educación ambiental y las mejores prácticas entre nuestros asociados y socios comerciales.

Integrar nuestras políticas y acciones sobre salud humana, agricultura y medio ambiente, para asegurar que se apoyen mutuamente.



Sustentabilidad de talento

A los asociados de PepsiCo...

Es nuestra promesa invertir en nuestros asociados para ayudarles a tener éxito y a desarrollar las habilidades necesarias para impulsar el crecimiento de la compañía, a la vez que creamos oportunidades de empleo en las comunidades a las que servimos.

Cultura

Asegurar altos niveles de compromiso y satisfacción de los asociados, en comparación con otras compañías del Fortune 500.

Fomentar la diversidad y la inclusión, al desarrollar una fuerza laboral que sea un reflejo de las comunidades locales.

Animar a nuestros colaboradores a llevar una vida más saludable, ofreciéndoles programas de bienestar en el lugar de trabajo a nivel mundial.

Asegurar un lugar de trabajo seguro al continuar reduciendo las tasas de ausentismo por lesiones, mientras nos esforzamos por mejorar otros parámetros de medición de la salud y la seguridad laboral a través de mejores prácticas.

Apoyar, a través de una capacitación anual, el cumplimiento ético y legal de nuestro Código de Conducta, que describe el compromiso inquebrantable de PepsiCo con su política de derechos humanos para tratar a cada asociado con dignidad y respeto.

Carrera profesional

Llegar a ser universalmente reconocidos como una de las mejores compañías en el mundo para el desarrollo de liderazgo.

Crear un ambiente de trabajo en el que los asociados sepan que sus habilidades, talento e intereses pueden desarrollarse por completo.

Llevar a cabo programas de capacitación para los asociados a todos los niveles, desde el operativo hasta la alta dirección, con el fin de que tengan el conocimiento y las habilidades necesarias para lograr sus metas de desempeño.

Comunidad

Crear empleos locales al expandir las operaciones en los países en desarrollo.

Apoyar la educación a través de becas otorgadas por la Fundación PepsiCo.

Apoyar el espíritu de voluntariado y la participación comunitaria de los asociados a través de los programas y las actividades patrocinados por la compañía.

Igualar las contribuciones de beneficencia elegibles de los asociados a nivel mundial, a través de la Fundación PepsiCo.



Lo que es bueno para todos es bueno para el negocio.

En el 2009, PepsiCo hizo la promesa de lograr un crecimiento sustentable mediante la inversión en un futuro más saludable para nuestros consumidores, nuestro planeta, nuestros colaboradores y nuestras comunidades. Todos los días cumplimos esta promesa, esforzándonos por alcanzar las metas y los compromisos que hemos adquirido en nuestras cuatro áreas clave: desempeño, sustentabilidad humana, sustentabilidad ambiental y sustentabilidad de talento. Usando estas metas y compromisos como guía, PepsiCo se está transformando estratégicamente para alcanzar el éxito en un ambiente global cambiante. Continuaremos ofreciendo una descripción más profunda de nuestro progreso en www.pepsico.com.





Oficina Central Corporativa
PepsiCo, Inc.
700 Anderson Hill Road
Purchase, NY 10577
www.pepsico.com